

CSR活動を応援するキャラクターのご提案



株式会社アーチット

コンセプト①



今回、企業様のCSR活動を支援したいという思いから社会貢献やボランティア活動において信頼や安心感などプラスのイメージを与えることを企図した様々な企業様で活躍する公式のゆるキャラクター(案)を制作致しました。

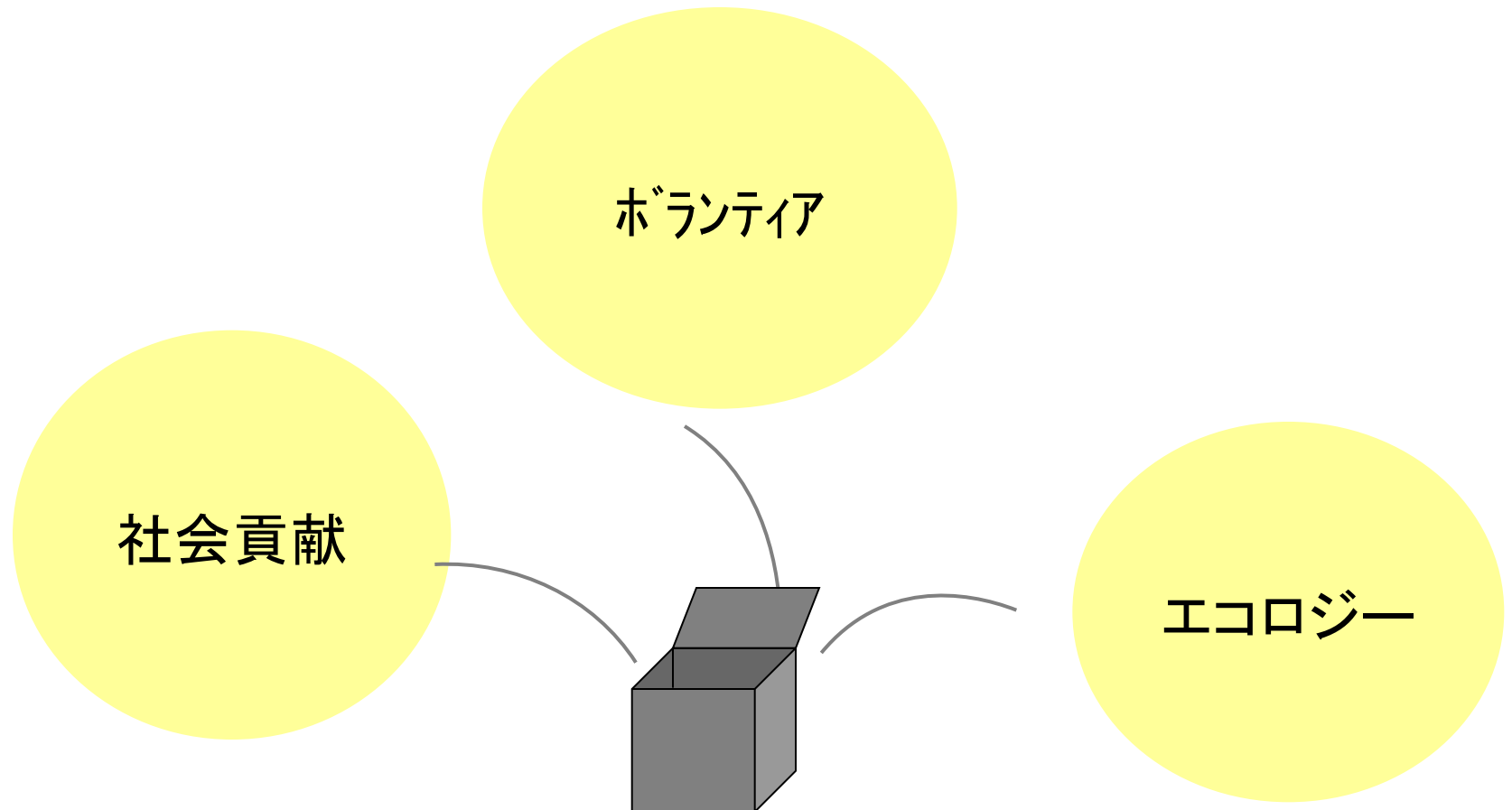
オリジナルキャラクターとして採用していただくことも可能ですが様々なスポンサー企業様の社会貢献活動を応援する公式キャラクターを目指しております。

ぜひともキャラクターと共に社会貢献活動に参加させていただければ幸いです。

コンセプト②(3つのキーワード)



今回のキーワードは「社会貢献」「ボランティア」「エコロジー」をテーマとした場で活躍できる公式キャラクターです。



コンセプト③(詳細)



【モチーフ】

モチーフは、ナイルワニとナイルチドリになります。この2つの動物は（学説は諸説ありますが）共生関係にあると言われておりナイルチドリがナイルワニの歯に残った食べ残しを食べることにより、ナイルチドリは食糧を得られナイルワニは歯の衛生状態を保つことができます。社会貢献やボランティア活動におきましてもどちらかが片方だけが得をするという関係でなくひとつのアクションがお互いにとってプラスにつながることであってほしいという願いを込めてこのモチーフを選択致しております。

【配色】

配色については実際のナイルワニは緑色、ナイルチドリは水色っぽいグレーであるためそこからイメージした緑色と青色で構成しております。特に青色は空・水を表し緑色は草木・大地を表現しておりますのでエコや自然というイメージともつながっていければと考えております。

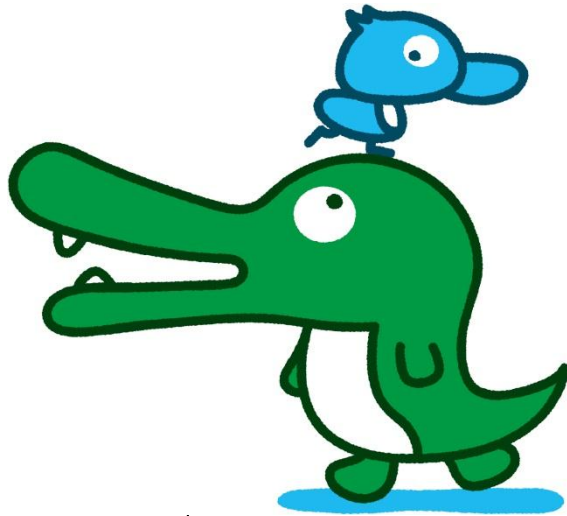
【デザイン】

「社会貢献」「ボランティア」「エコロジー」をテーマとした場で活躍できる共通の公式キャラクターを目指したいと考え、装飾は極力控えめにし、シンボルマーク、キャラクターと普遍的な間口の広いデザインを採用しております。

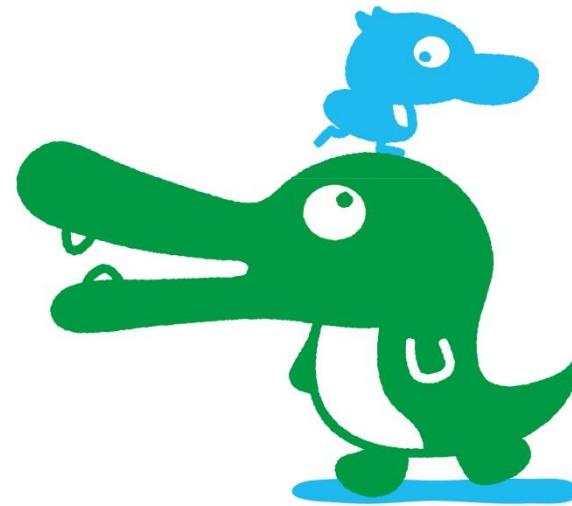
オリジナルキャラクター紹介



【ナイルチドリ】
空・水を表現



輪郭線あり



輪郭線なし

【ナイルワニ】
草木・大地を表現

企業のロゴなども入れて活躍可能です。